



KTO KARATAY ÜNİVERSİTESİ
Sağlık Hizmetleri Meslek Yüksekokulu
YATAY GEÇİŞ Raporu

Doküman No:-

Yayın
Tarihi:

Revizyon No:

Revizyon Tarihi:

Sürecin Tanımı:	YATAY GEÇİŞ
Sürecin Kapsamı:	Yatay geçiş işlemleri nasıl yapılır.
Sürecin Amacı:	Yatay geçiş işlemlerinin adımları.

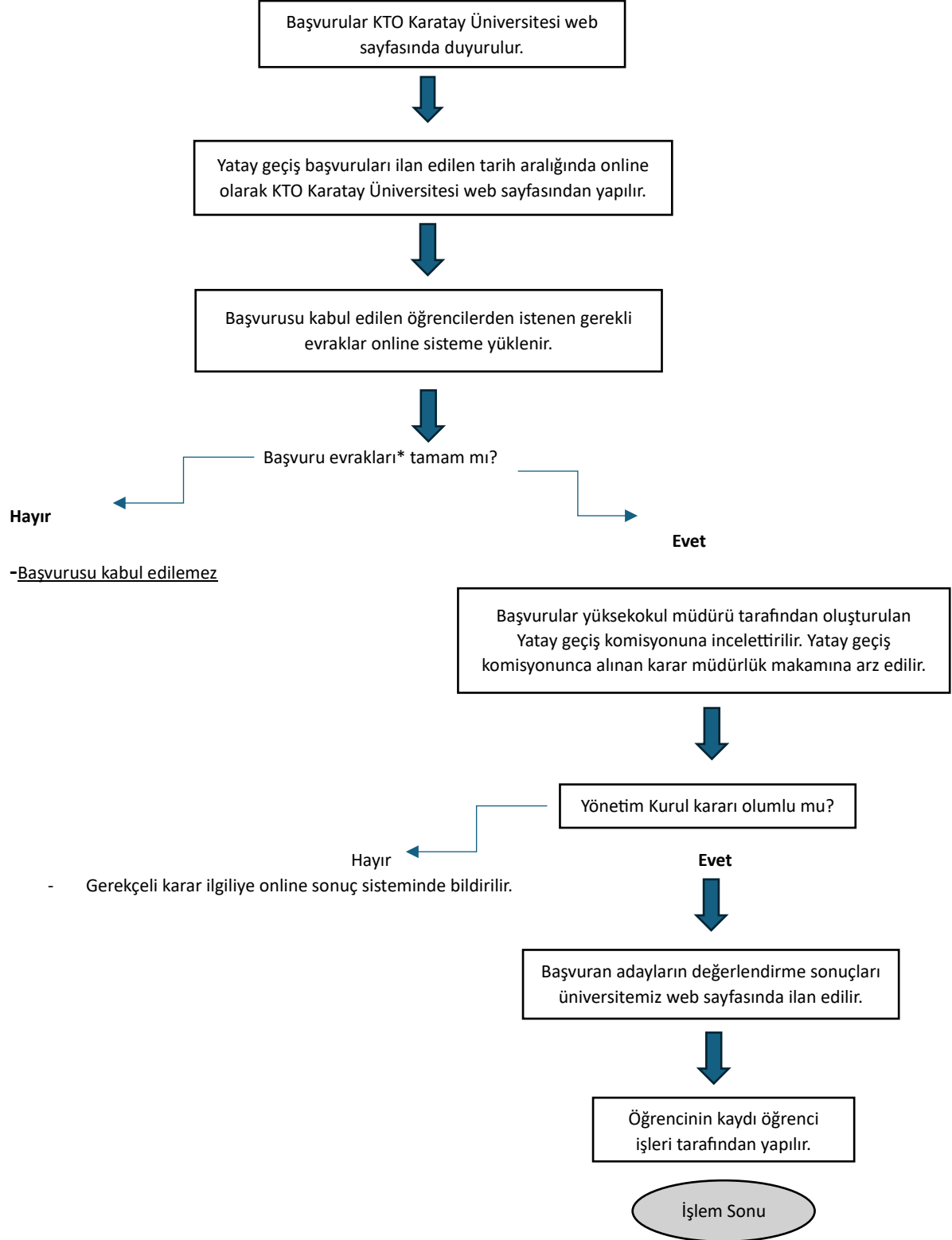
Doküman No:-


Yayın
Tarihi:

Revizyon No:

Revizyon Tarihi:

AKIŞ DİYAGRAMI



 KTO KARATAY ÜNİVERSİTESİ		KTO KARATAY ÜNİVERSİTESİ Sağlık Hizmetleri Meslek Yüksekokulu YATAY GEÇİŞ Raporu	
Doküman No:-	Yayın Tarihi:	Revizyon No:	Revizyon Tarihi:

***Başvuru İçin Gerekli Evraklar**

1. Öğrenci Belgesi,
2. Transkript ve not dönüşüm tablosu (ıslak imzalı / e- imzalı),
3. ÖSYM Sonuç Belgesi (öğrencinin kayıt yaptırdığı yıla ait puan kartı ve yerleştirme belgesi),
4. Disiplin Durum Belgesi,
5. Lise diplomasının fotokopisi ya da E-Devlet üzerinden alınan mezuniyet belgesi,
6. Ders İçeriği (Islak imzalı) veya ilgili web linki,
7. Hazırlık sınıfı zorunlu olan programlarda; hazırlık okuduğuna dair belge-varsa- Üniversitemizce ve Yükseköğretim Kurulu tarafından eşdeğerliği kabul edilen Yabancı Dil sınav sonucunu gösterir belge,
8. Kayıtlı olunan yükseköğretim kurumuna kayıttan önce herhangi bir yükseköğrenim geçmişi olması halinde ilgili yükseköğrenim kurumuna ilişkin bilgi ve belgeler,
9. Kayıtlı olduğu yükseköğretim kurumundan alınan yatay geçişe engel bir durumun olmadığına dair belge (bu belge yatay geçişi kabul edilen öğrencilerden kayıt esnasında alınacaktır),
10. Adli Sicil Kaydı Belgesi (Pilotaj bölümü ve Sivil Havacılık Kabin Hizmetleri bölümü için zorunludur),
11. Başvuru Ücreti: Üniversite tarafından belirlenir. (Birden fazla başvurular için ayrı ücret yatırılması gerekmektedir).